
REAL SOCIEDAD MATEMÁTICA ESPAÑOLA

COMISIÓN PROFESIONAL

<http://www.rsme.es/comis/prof>

E-Mail: comision.profesional@rsme.es



**¿BUSCAS TRABAJO?
¿QUIERES UN EMPLEO
CUALIFICADO?
¿BECAS? ¿PLAZAS
DOCENTES?**

**INFÓRMATE DE LAS ÚLTIMAS OFERTAS
PROFESIONALES Y DE LAS
CONVOCATORIAS DE PROFESORADO**

**¿DÓNDE?
EN LA BOLSA DE EMPLEO DE LA**

***REAL SOCIEDAD MATEMÁTICA
ESPAÑOLA:***

<http://www.rsme.es/comis/prof>



OFERTAS DE EMPLEO (Véanse también la ofertas de [InfoJobs](#)).

Para anunciar una nueva oferta de empleo se ha de cumplimentar el [Formulario](#) o enviar un correo a la [Comisión Profesional](#).

- [17-5-2007] BBVA:

Técnico de Inversiones. [Información](#).

- [9-5-2007]

Empresa: SANTANDER

Contacto: Paola Olmedo Caurapan.

Dirección: Avda. de Cantabria s/n, 28660 - Boadilla del Monte

Plaza:

PERFIL

• Formación Universitaria Superior, idealmente en ramas técnicas: Matemáticas, Ingenierías, Estadísticas, CC. Actuariales, etc., valorando igualmente CC. Empresariales, pero con marcado componente de especialización técnica. • Se valorará Formación de postgrado en escuelas y/o universidades de prestigio. Buen expediente académico. • Marcada capacidad analítica, de síntesis y organización. Así como de gestión y negociación. • Imprescindible saber trabajar bajo presión, siendo resolutivo y con capacidad de decisión (asumir riesgos controlados). • Perfil proactivo y multidisciplinar. Habitado a trabajar en entornos multiculturales. • Imprescindible nivel muy alto de inglés.

EXPERIENCIA

• Experiencia de entre 2 y 4 años en posiciones de IRS Trading en el mercado local y/o internacional, en Bancos nacionales o extranjeros. • Igualmente se valorará candidaturas sin experiencia, primando en este caso, expediente académico y capacidades y habilidades personales. • Altos conocimientos de programas informáticos del área y/o en su defecto, alta capacidad de aprendizaje a corto plazo.

FUNCIONES

• Ubicado en el equipo de Traders de Tesorería del Banco, se encargará de dar soporte en la cobertura del mercado americano al equipo responsable. • Soporte en la creación de productos, modelos, etc., así como llevar a cabo, en función de su conocimiento del mercado, el soporte en las diferentes ofertas o información a clientes.

BENEFICIOS

• Ofrecemos la posibilidad de formar parte de un interesante proyecto en crecimiento, cubriendo un puesto que aporta una amplia visión del negocio de Tesorería en diferentes mercados, así como la oportunidad de aprendizaje constante. • Remuneración: se valorará en función de la valía del candidato. Retribución fija + variable + beneficios sociales. • Base de la posición: Madrid, España. Rogamos dirijan los currícula con foto y carta de presentación, explicando los criterios de interés en el puesto y consideraciones personales de aportación al proyecto. Incluir expediente académico. No se valorará ninguna candidatura que no venga acompañada de la documentación solicitada.

- [27-4-2007]

Empresa: BANKINTER




Contacto: Javier Carballo.

Dirección: c/ Pico de San Pedro, 2 (Tres Cantos - Madrid)

Plaza: Buscamos un perfil junior, con:

- Licenciado en Matemáticas
- Conocimientos de Matemáticas Financieras
- Conocimientos de Programación

COMISIÓN PROFESIONAL

Presentación
Ofertas de empleo 
Plazas 
Becas 
Formulario
Convocatorias
Empresas
Documentos
Noticias
Direcciones

Actualizado:
23 de mayo de 2007



Un servicio proporcionado por el portal de empleo *InfoJobs.net* en colaboración con la



POWERED BY *InfoJobs.net*

Palabra clave (matemáticas, estadística, programador...)

Provincia
(Todas) 

Categoría
(Todas) 

Subcategoría
(Selecciona antes una categoría) 

Date de alta 

Consejos para una búsqueda óptima

En el campo de **Palabra clave** puedes elegir alguna de las opciones que te ofrecemos, modificarlas o bien introducir alguna nueva. Los siguientes ejemplos te pueden ayudar a filtrar las ofertas a tu conveniencia, no obstante, si eres un usuario novato de este tipo de servicios, es recomendable inicialmente hacer las búsquedas lo más amplia posibles, dedicar un tiempo a identificar las palabras claves más usuales en el tipo de ofertas que más te interesen, y a partir de ahí empezar a aplicar criterios de selección más específicos combinando los siguientes formatos que te presentamos.

- **Conjunto de palabras:** seleccionará las que contengan en cualquier campo alguna de las palabras introducidas, pero en la oferta aparecen todas.
Ejemplos: **matemáticas consultoría; programador Java; estadística data mining**
- **Expresión exacta:** entre comillas el texto que queremos solicitar explícitamente. No te limites a búsquedas estándar, analiza las ofertas para encontrar perfiles definidos.
Ejemplos: **"Profesor de Matemáticas"; "atención al detalle"; "capacidad de organización"**
- **Palabras que empiecen igual:** puedes seleccionar las ofertas que contengan una raíz de palabra común
Ejemplos: **matemáticas consult*** selecciona las ofertas con las palabras **matemáticas** y **consultoría/consulting** conjuntamente.
- **Una palabra u otra:** seleccionará las que tenga al menos alguna de las palabras introducidas en algún campo de la oferta.
Ejemplos: **(matemáticas programador); programador (Java C++); estadística (muestreo encuestas)** aseguran tener la primera palabra segura y alguna al menos de las que están entre paréntesis
matemáticas (consult* finan*) a las ofertas con **matemáticas** les une las que tengan **consultoría/consulting** y/o **finanzas/financiera**

- CONVOCATORIAS DE BECAS PREDOCTORALES (TESIS)

- BECAS DE COLABORACIÓN
- BECAS FPU (MEC)
- BECAS FPI (PROYECTOS DE INVESTIGACIÓN)
- BECAS FULBRIGHT
- BECAS DE FUNDACIONES PRIVADAS

- PLAZAS PREDOCTORALES (TESIS)

- PROFESOR AYUDANTE
- PROFESOR ASOCIADO
- PROFESOR COLABORADOR

<http://www.rsme.es/comis/prof>

- **BECAS Y PLAZAS POSTDOCTORALES**

- CONVOCATORIA JUAN DE LA CIERVA
- CONVOCATORIA RAMÓN Y CAJAL
- PROGRAMA TORRES QUEVEDO
- PROGRAMA I3
- REDES EUROPEAS (MARIE CURIE)
- EUROPEAN RESEARCH COUNCIL (ERC)
- PLAZAS EN CENTROS DE INVESTIGACIÓN
- PROFESOR CONTRATADO DOCTOR
- BECAS POSTDOCTORALES DE INVESTIGACIÓN

<http://www.rsme.es/comis/prof>

- **PLAZAS PROFESOR UNIVERSITARIO**

- TITULAR DE UNIVERSIDAD
- CATEDRÁTICO
- PLAZAS AUTONÓMICAS (CONTRATOS INDEFINIDOS)

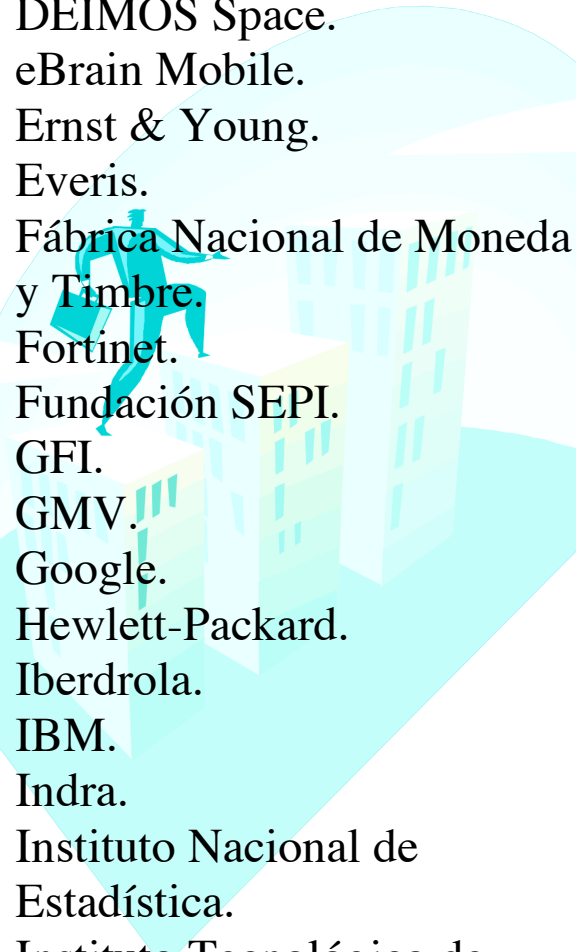
- **CONVOCATORIAS DE PROFESORADO DE ENSEÑANZA MEDIA Y BACHILLERATO**

- PERSONAL DOCENTE NO UNIVERSITARIO
- PROGRAMAS DE COOPERACIÓN INTERNACIONAL
- CONSEJERÍAS DE EDUCACIÓN DE LAS CCAA
- LISTADO DE PLAZAS INTERINAS

<http://www.rsme.es/comis/prof>

EMPRESAS / INSTITUCIONES

Accenture.
Acciona.
AFI.
Afina.
AIS.
Apex-Algor.
Atos Origin.
AZTI-Tecnalia.
Babel.
Banco de España.
Banco de Santander.
BBK.
BBVA.
Caja de Ahorros del
Mediterráneo.
Cálculo.
CEPSA.
CORITEL.



DEIMOS Space.
eBrain Mobile.
Ernst & Young.
Everis.
Fábrica Nacional de Moneda
y Timbre.
Fortinet.
Fundación SEPI.
GFI.
GMV.
Google.
Hewlett-Packard.
Iberdrola.
IBM.
Indra.
Instituto Nacional de
Estadística.
Instituto Tecnológico de
Aragón.

La Caixa.
Maths for More.
McGraw-Hill.
Métodos y Tecnología.
Microsoft.
Movistar.
Nimbus'Systems.
ONO.
Redislogar.
S21sec.
SAP.
Softtek.
T-Online.
Tecsidel.
Typsa.
Usolab.
Vodafone.

OFERTAS DE EMPLEO

[17-5-2007] **BBVA:** Técnico de Inversiones. Información.

[9-5-2007]

Empresa: **BANCO SANTANDER**

Contacto: Paola Olmedo Caurapan.

Dirección: Avda. de Cantabria s/n, 28660 - Boadilla del Monte

[27-4-2007]

Empresa: **BANKINTER**

Contacto: Javier Carballo.

Dirección: c/ Pico de San Pedro, 2 (Tres Cantos - Madrid)

[23-4-2007] Técnico de Tecnologías de la Información de la **Administración del Estado**.
Información.

[22-4-2007] **BBVA:**

Titulados Universitarios para distintas áreas centrales (Auditoría, Riesgos, Servicio de Estudios, Intervención y Servicios Jurídicos). Información.

[22-4-2007] **CEPSA:** Técnico de Sistemas de Geociencia.



NOTICIAS

- La batalla por el talento (LA RAZÓN, 20-5-2007).
- Más de 9.000 solicitudes en la primera llamada del ERC (EL PAIS, 14-5-2007).
- Foro de Empleo para matemáticos, físicos e informáticos 2007 (Universidad de Santiago de Compostela, 17-4-2007).
- CajaCanarias amplía su colaboración con los profesores de matemáticas (Canarias24horas.com, 13-4-2007).
- La investigación en Matemáticas proporciona herramientas para las decisiones políticas (AragonInvestiga.com, 10-4-2007).
- Educación creará 17.000 puestos de trabajo en los próximos cuatro años para garantizar la aplicación de la LOE (GranadaHOY.com, 28-3-2007).
- Las mujeres son más rápidas en el cálculo matemático (diarioHOY.net, 18-3-2007).
- Las matemáticas españolas se movilizan para elevar su rendimiento y presencia (Terra Actualidad - EFE, 14-3-2007).
- Sólo el 12,4% de los estudiantes españoles quiere montar su negocio (EL MUNDO, 8-3-2007).
- Las matemáticas vienen de África (EL PAIS, 2-3-2007).
- Educación sustituye el sorteo alfabético de plazas escolares por otro numérico (Heraldo.es, 1-3-2007).

<http://www.rsme.es/comis/prof>

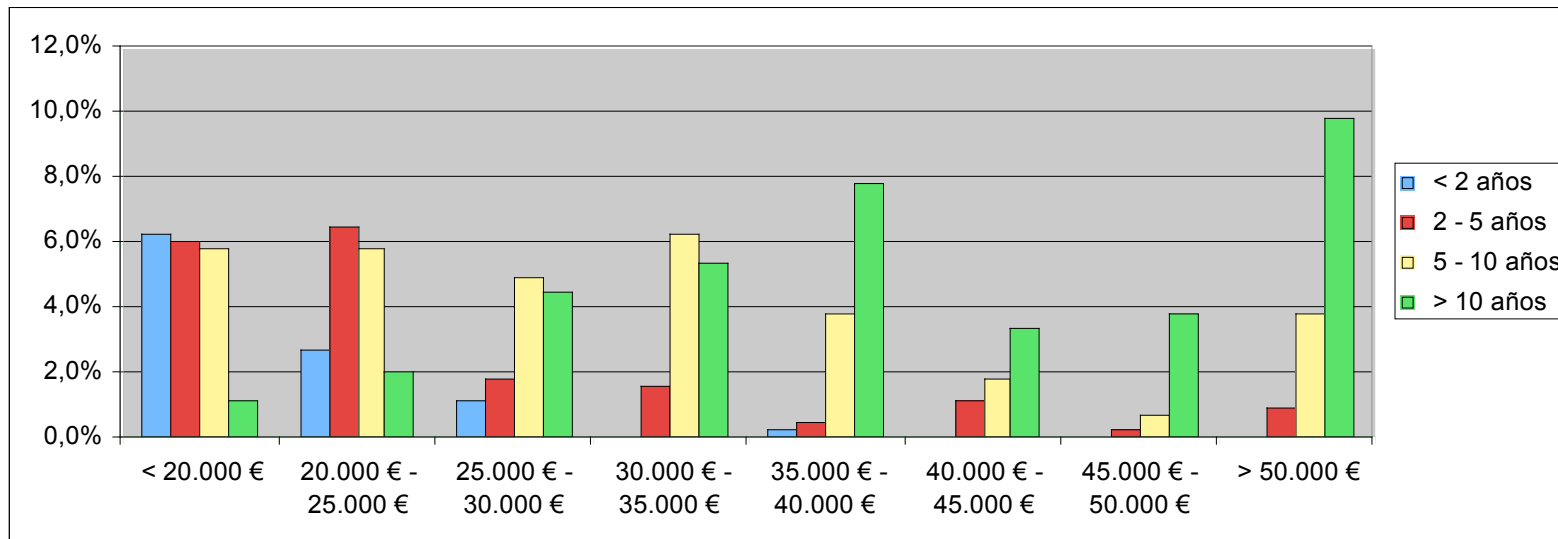
DOCUMENTOS

- *Alguns Parámetros da Titulación de Matemáticas na USC, Universidade de Santiago de Compostela.*
- *Estudio da Inserción Laboral dos Titulados no Sistema Universitario, ACSUG.*
- *Les métiers des MATHÉMATIQUES, ONISEP.*
- *Las competencias profesionales en los titulados. Contraste y diálogo Universidad-Empresa, Universia-Accenture.*
- *INFORME CYD 2006: La contribución de las universidades españolas al desarrollo. Fundación CYD.*
- *Conclusiones de la Jornada de Posgrados y Doctorados en Matemáticas celebrada los días 16 y 17 de Octubre de 2006. RSME.*
- *Información del mercado de trabajo de los titulados universitarios: Ciencias Experimentales. INEM.*
- *Libro Blanco: Título de Grado en Matemáticas. ANECA.*
- *Resultados de la Encuesta Sobre las Salidas Profesionales de los Licenciados en Matemáticas de la UAM. Universidad Autónoma de Madrid.*
- *Informe de Encuesta de Egresados de Matemáticas (2001-04). Universidad Complutense de Madrid.*

<http://www.rsme.es/comis/prof>

ENCUESTA DE EMPLEO MATEMÁTICO

- La tasa de desempleo de los Licenciados en Matemáticas es sólo del **5% al cabo de 2 años** de la obtención del título, y del **1,8% después de 5 años**.
- En 2 años, el **80,9%** tiene un **contrato estable**.
- El **78,2%** admite una buena correlación entre los estudios cursados y su actividad profesional.
- Actividades Profesionales:
 - Docencia: 38,3%
 - Bancos / Cajas / Finanzas: 16,4 %
 - Administración Pública: 14,5 %
 - Informática: 7%
 - Consultoría: 6,6 %



Antigüedad

2-5 años

5-10 años

>10 años

Mayor porcentaje

20.000 € - 25.000 €

30.000 € - 35.000 €

> 35.000 €